

APOYO REGIONAL A LA PARTICIPACIÓN EN PROGRAMAS EUROPEOS DE I+D+i

ADE

Ana Diez de la Rosa

dierosaa@jcyL.es

983 324 157

Entorno H2020 / UE
“Infoday” / “Brokerage”
Formación de Consorcios

Participación en Redes
(EEN, ERRIN, ERIAFF,...)

Instrumento Pyme

KAM

Otros

IMPROVE

Infoday

AGENDA

- 9:30 – 9:45 h.** **Recepción y Bienvenida.**
Agencia de Innovación, Financiación e Internacionalización Empresarial de Castilla y León (ADE)
- 9:45 - 11:15 h.** **H2020 – Acción por el Clima, Medio Ambiente, Eficiencia de los Recursos y Materias Primas: Programa de Trabajo 2016-2017. Convocatoria 2017 y reglas de participación.**

Juan Carlos García Carrasco. Punto Nacional de Contacto del Reto Social 5 en H2020: Acción por el Clima, Medio Ambiente, Eficiencia de los Recursos y Materias Primas. CDTI.
- 11:15 - 12:15 h.** **Ejemplos de éxito de entidades regionales en proyectos europeos en el ámbito Acción por el Clima, Medio Ambiente, Eficiencia de los Recursos y Materias Primas.**
- 12:15 - 12:45 h.** **Apoyo regional a la participación en Programas Europeos de I+D+i.**
Departamento de Innovación y Emprendimiento. Agencia de Innovación, Financiación e Internacionalización Empresarial de Castilla y León (ADE)
- 12:45 - 13:00 h** **Networking entre los asistentes.**
- 12:45 - 14:30 h.** **Sesión Paralela: Reuniones de trabajo para revisión de ideas de proyecto.**

Un ejemplo....

Brokerage

- 1º Recopilación de **ideas de proyectos**
- 2º **Selección** de las mejores
- 3º **Difusión** de las ideas seleccionadas
- 4º **Solicitud de participación** en ideas
- 5º **Los “propietarios”** de las ideas seleccionadas **eligen** sus entrevistas
-
- 6º **Entrevistas**
- 7º Formación de **consorcio**

Formación de Consorcios

¿Con quién? -> Los socios perfectos
para implantar las actuaciones y
obtener los mejores resultados

De dentro hacia fuera: búsqueda de socios
para un proyecto con origen en CyL

De fuera hacia dentro: nos piden socios para
un proyecto y nosotros los buscamos en CyL

ERRIN

RED EEN

Participación en Redes-ERRIN

ERRIN is a **Brussels-based** platform of **regions** strengthening regional **research and innovation** capacities by exchanging information, sharing best practice, supporting **project development, policy shaping** and **profile raising**.

> 100 members



Strategic	Cross-cutting	Societal Challenges	Industrial Competitive-ness	Innovation
Policy	Smart Specialisation	Health	ICT	Innovation Tools and Funding
Projects	Smart Cities and Regions	Inclusive Societies and Security	Advanced materials and nano	Tourism
		Energy and Climate Change	Bio-economy, food and agriculture	Design and Creativity
		Transport		
		Water		

Red para aumentar la competitividad de las PYMES

>600 nodos

60 países

Cobertura internacional

Ana Trigueros Olmedo

triolman@jcy.l.es

ana.trigueros@jcy.l.es

983 32 42 29



SERVICIOS ESPECIALIZADOS

Colaboraciones, oportunidades, búsquedas de socios e información europea

Servicios de innovación y asesoramiento tecnológico: ofertas y demandas

Búsquedas de socios

Procesos de internacionalización (colaboraciones, información de mercados)

Asesoramiento Propiedad Industrial

Asesoramiento financiación

Asesoramiento en aspectos legales europeos

Dosieres temáticos de información

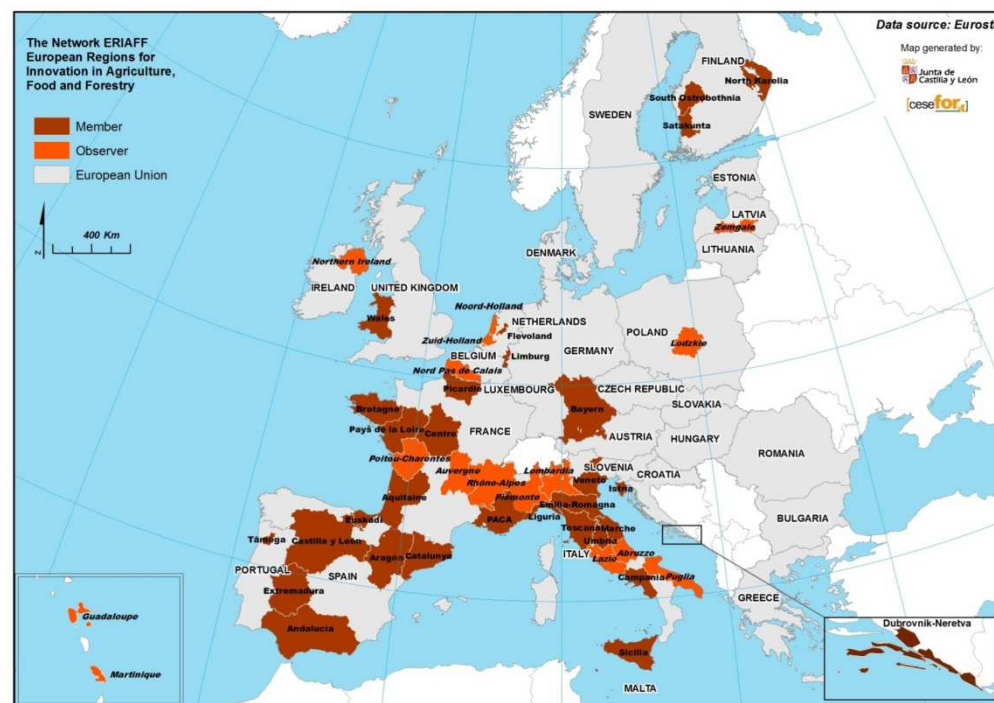
Boletín información Empresa Europa

Participación en Redes-ERIAFF

ERIAFF is a platform of
regions

ERIAFF -> European
Regions for Innovation
in Agriculture, Food
and Forestry

Operational Groups



Yolanda Arias
aripieyo@jcyL.es
983 324 239



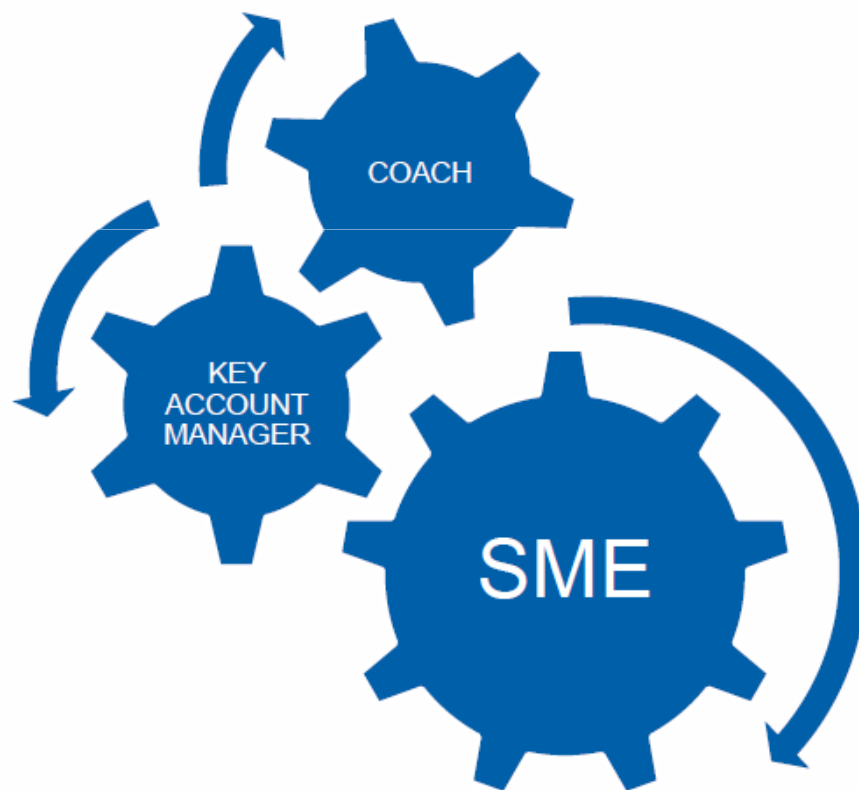
Participación en Redes-EURADA

The European Association of Development Agencies

- 70 Agencias de Desarrollo Regional de casi todos los EMs.
- Conferencias, seminarios y publicaciones para “estar al día”.
- Comunicación EURADA \leftrightarrow European Commission en representación de sus miembros. Desarrollo de políticas.
- Difusión de buenas prácticas en Desarrollo Económico.
- Fuertes contactos internacionales

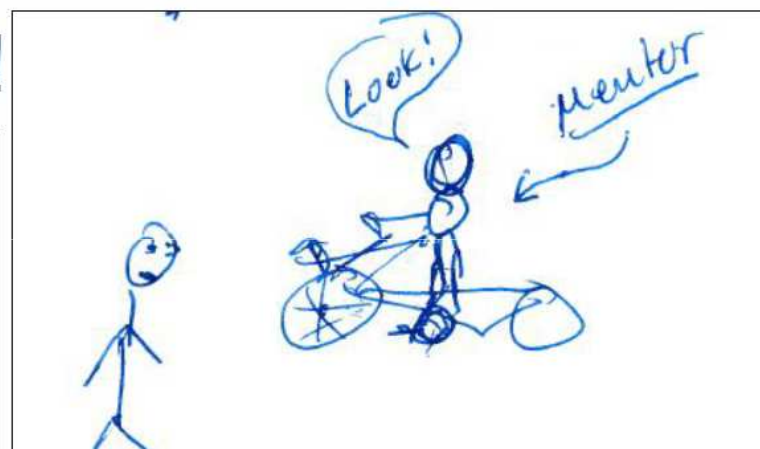
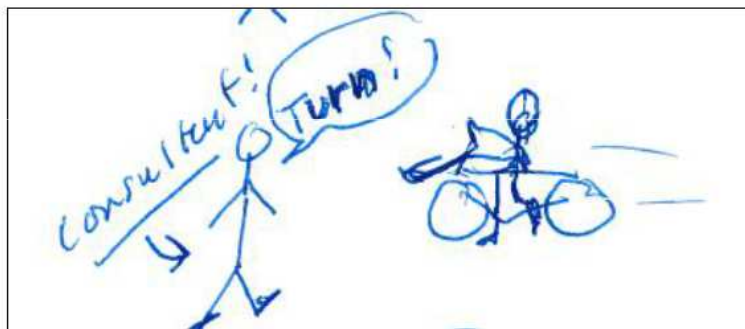
Wim Martens
martenwi@jcyL.es
983 324 217

INSTRUMENTO PYME-KAM "KEY ACCOUNT MANAGER"

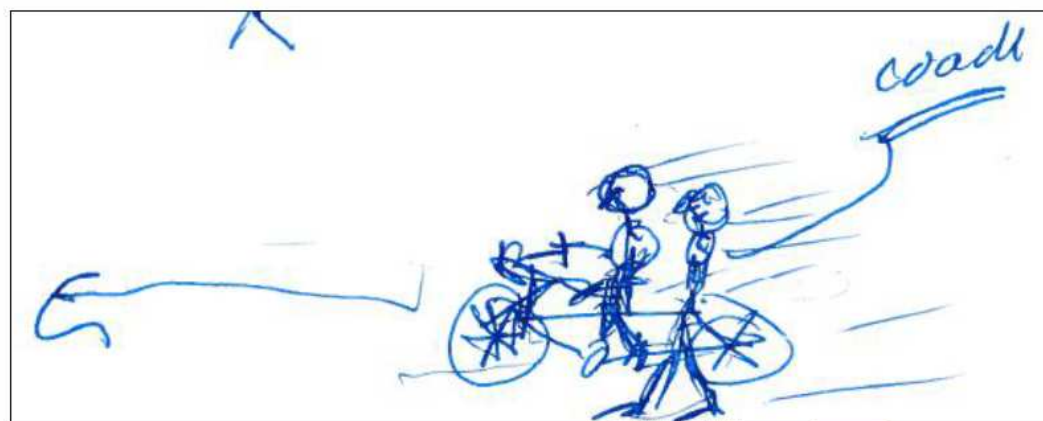


INSTRUMENTO PYME-KAM COACHING

Learning and solving!



Illustrations:
Max Maupoix



INSTRUMENTO PYME-KAM PROCESO

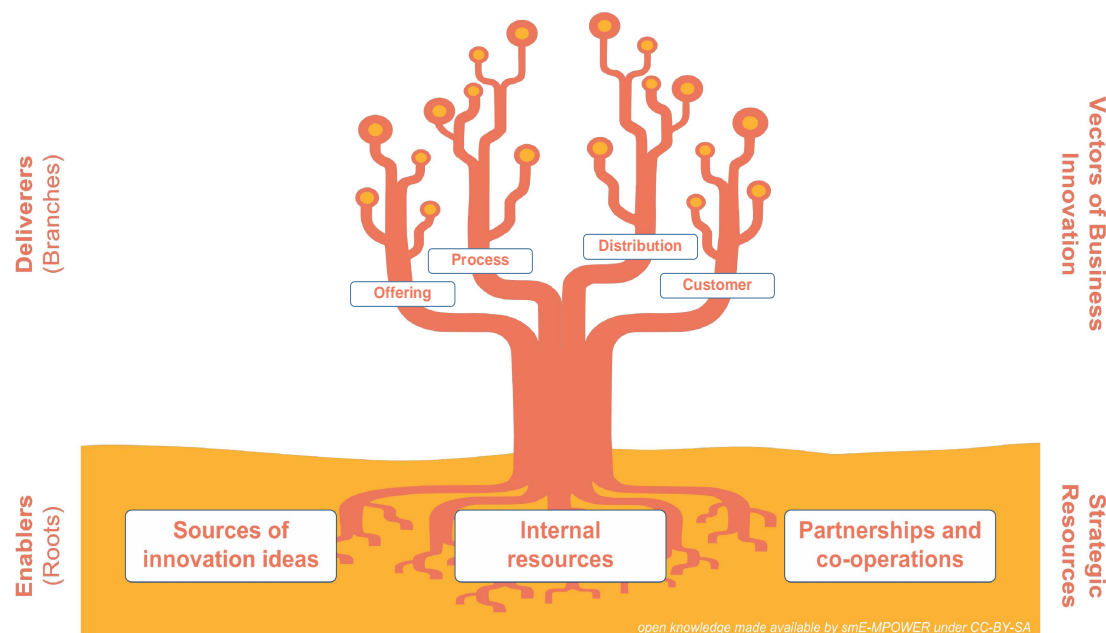


INSTRUMENTO PYME-KAM

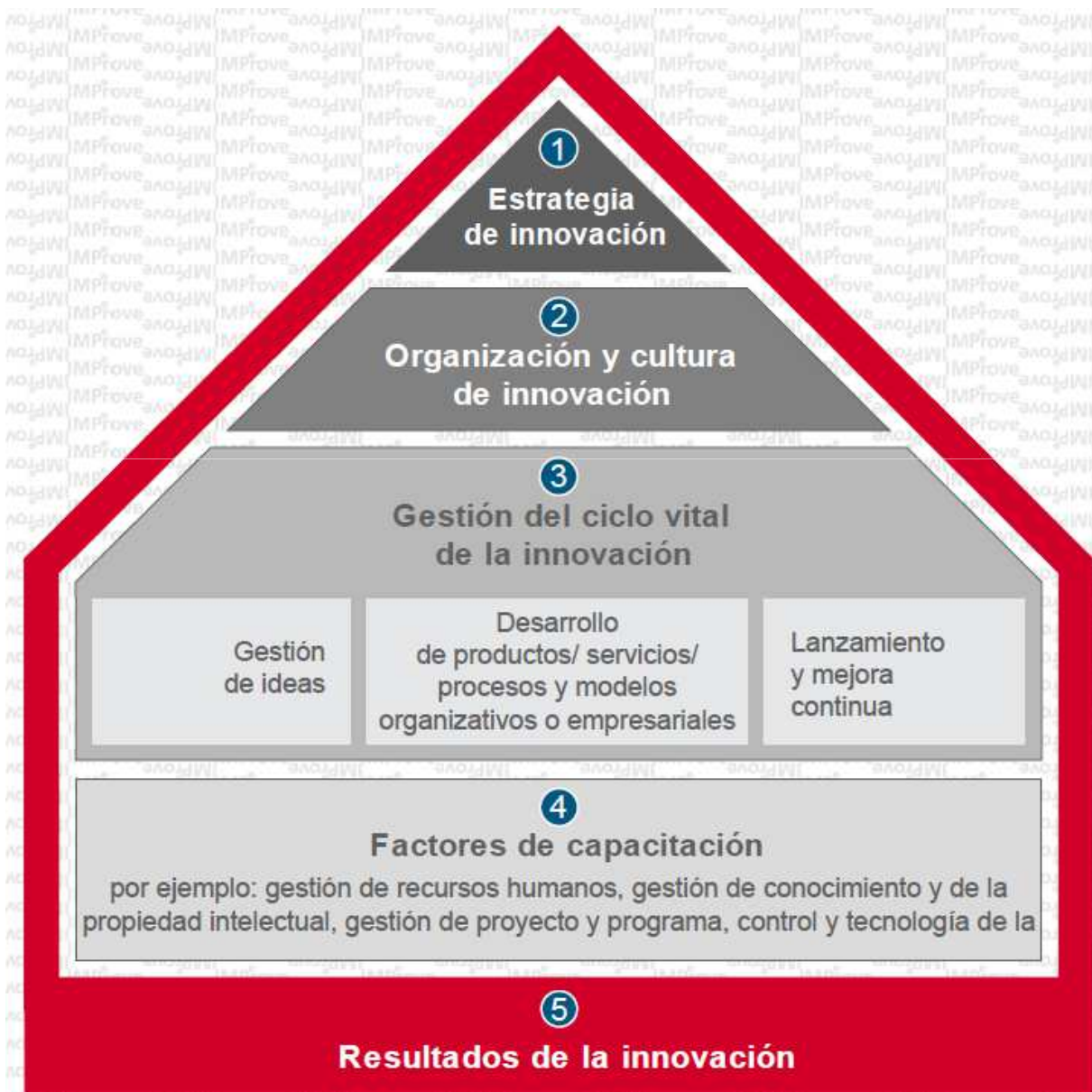
HERRAMIENTA SME-MPOWER

Mapa de ruta para la innovación empresarial

- Identificar las debilidades de capacidades específicas a cada proyecto en el sistema de innovación de la empresa
- Establecer un mapa de ruta para el apoyo de expertos



*Casa de la Innovación de A.T.
Kearney*





[My IMProve](#) [About](#) [Services](#) [Shop](#) [Network](#) [Award](#) [Insights](#) [News](#)

[Hanna Kim](#) [Directorio de Consultores](#) [Directorio de actores financieros](#) [Area de descarga](#) [My estado de IMProve](#) [Mis pedidos](#)

ESTA ES UNA EVALUACIÓN NO ASISTIDA

6/6

Estrategia de innovación

7/7

Organización y cultura de innovación

14/14

Procesos del ciclo de vida de innovación

9/9

Factores de capacitación

11/11

Resultados de la innovación

Estrategia de innovación - Estrategia de innovación



¿Tiene su empresa una visión clara del futuro? En caso afirmativo, ¿Cuáles de los siguientes atributos le son aplicables?

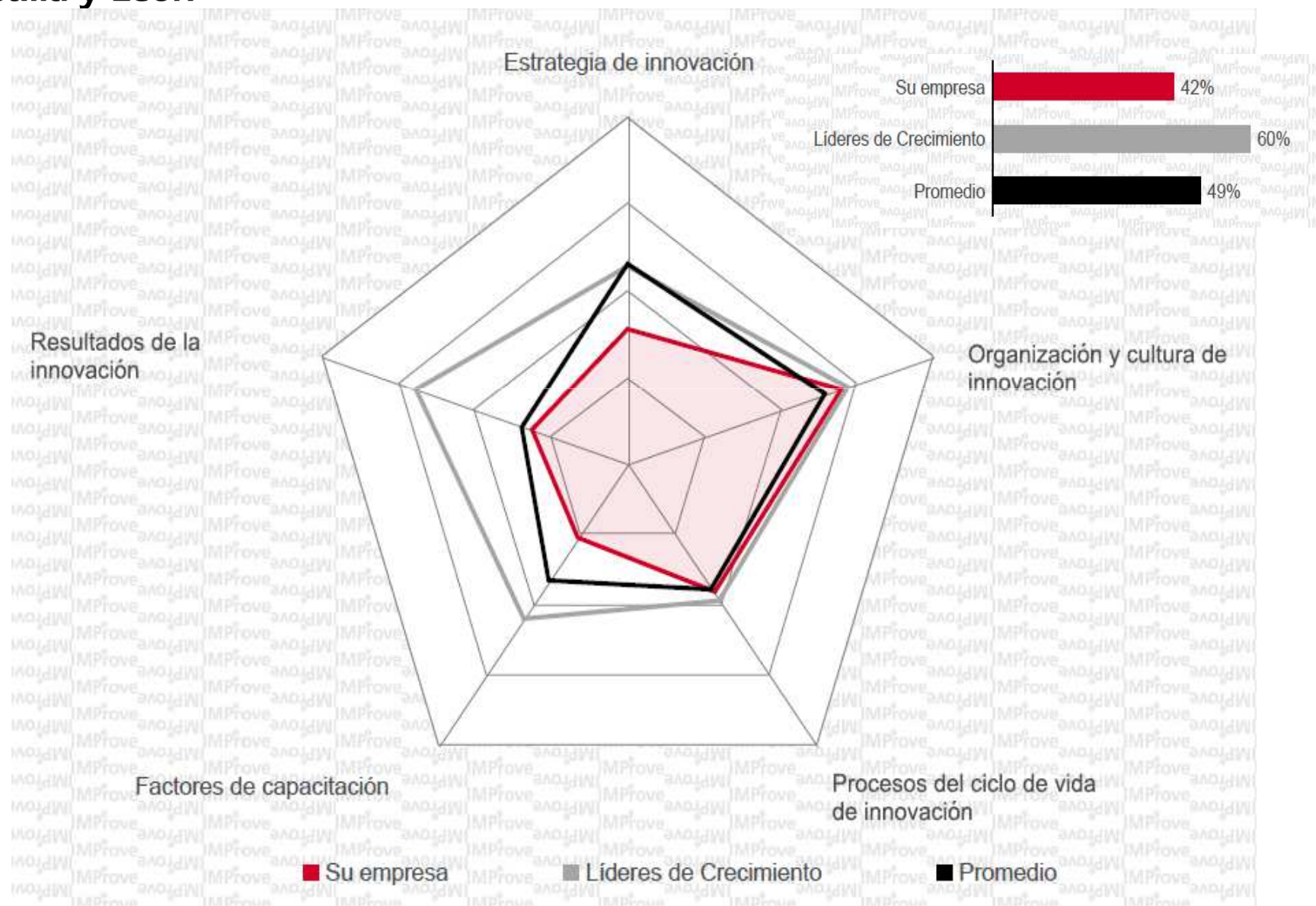
?

Por favor, marque todos los items que sean plenamente aplicables. Puede elegir más de una respuesta.

<input checked="" type="checkbox"/>	Documentado para todo el personal
<input type="checkbox"/>	Vinculada claramente a la innovación
<input type="checkbox"/>	Comprendido correctamente por los clientes y proveedores
<input type="checkbox"/>	Comprendido correctamente por los socios de innovación
<input type="checkbox"/>	No existe ninguna estrategia

Cuestionario

Resultados



Muchas gracias

ADE
Ana Diez de la Rosa
dierosaa@jcy.l.es
983 324 157